

# *Romper una lanza a favor de las Hojas de Contacto*

\*\*\*\*\*

## **Antigua hoja de contacto en b/n**



*Vemos que últimamente no se habla mucho de las Hojas de Contacto que en otras épocas eran casi el pan nuestro de cada día.*

*A pesar de que las antiguas hojas de contacto, tuvieron su importancia, parece ser que han desaparecido de la vista. Entendemos que sus funciones eran pocas... si bien importantes, pero creemos que con las nuevas tecnologías se pueden añadir una serie de nuevas funciones pero guardando sus raíces.*

*Primero veamos lo que son / fueron:*

*Las antiguas hojas de contacto son una copia (sin ampliar) de las imágenes que contiene un negativo (el antiguo carrete de película o diapositiva.)*

*Normalmente se hacían antes de mandar ampliar/ pasar a papel todo el carrete, ya que era bastante caro y de esta manera se podían seleccionar las que no se querían ampliar y hacer un ahorro.*

## Nueva Hoja de Contacto Digital HCD

The image shows a digital contact sheet (HCD) with 25 animal images arranged in a grid. Each image has a caption below it. The captions are: Vaca, Mandril y su cria, Corderos, Cebras, Impala, Jirafa, Beso de una Cabra Hispánica, Bisonte europeo, Kudu y su manada, Elefante, Ñu, Focas, Pato (A este le va lo de ser modelo), ¿Jaribú?, Cálao Terrestre -Ground Hornbill-, Precioso pajaro, Gaviotas esperando comida, Golondrina, Pavos, Ranas, Cocodrilo Sud Africa, Koi, Raya, Caracoles, and Panel de miel y abejas externo. At the bottom right, there is a metadata section with a date field (2007/09/03 23:14:15), a page number field (25), and a page count field (Hoja Nº 1 / 1). A blue callout box says "En lugar de titulo se puede poner su nombre fichero". A blue arrow points to the text "Animales ordenados por mamíferos, aves, reptiles, peces, etc.". A blue speech bubble says "Texto Explicativo". The website address "EvilFOTO www.evillfoto.es" is written vertically on the right side.

[Ejemplo de una Hoja de Contacto Digital, con 25 imágenes tituladas, y con presentación general]

***La gran ventaja del que reciba un Hcd impreso o en .pdf es que recibe una colección ordenada, titulada y presentada. Que es fácil de imprimir desde cualquier ordenador o Sistema Operativo y si es un .pdf hasta con enlaces activables en el mismo .pdf y fácilmente compartibles por co-e.***

***Otro motivo por el cual se hacían, era para poder tener una copia visible aunque mala de algo que no quería o necesitaba ampliar.***

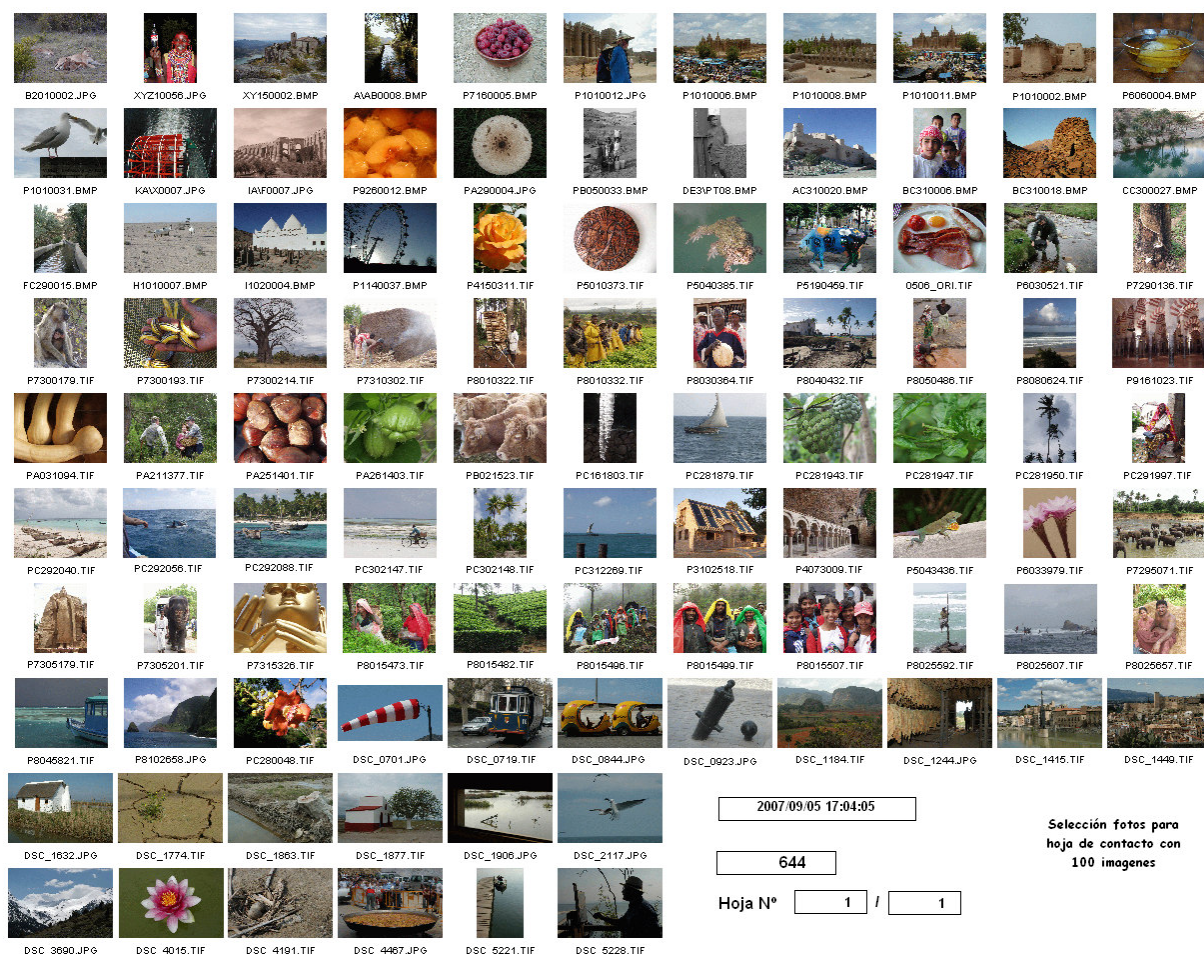
***Y por ultimo, alguna vez se usaban como un pequeño sistema de ordenamiento y clasificación.***

***Rara vez se usaban para dar ya que no tenían calidad suficiente.***

\*\*\*\*\*

***Con la llegada de todo lo digital, las “Hojas de Contacto Digitales = HCD” estos contactos tienen muchas mas posibilidades.***

***Veamos....sus posibilidades y ventajas para poderlas usar en estos tiempos.***



**[Ejemplo de Hoja de contacto Digital con 200 imágenes con el nombre de la foto, y con suficiente calidad para ser reconocibles]**

**La cantidad de fotos que podían caber en una papel A4 fotográfico, pues no eran muchas mas de 36.**

**En un HcD, la variedad es mayor y puede ser cualquier cosa entre 8 y 200 a una calidad aceptable reconocible y seleccionable según el uso que le vayamos a dar .**

**Una cosa que no se podía hacer, con las hojas de contacto analógicas era el ponerlas en cualquier orden que no fuese el que venia en el carrete o por los menos en las 6x6 tiras... a menos que quisiésemos trabajar arduamente. En los contactos digitales se pueden poner en cualquier orden.**

**Para referirnos a una foto en particular de una hoja de contacto analógico teníamos que usar su posición relativa, o algún numerito que la película misma llevaba, o marcarlas a mano. Ej. 23, 23A, 23A, 24 (el A por si se usaba media película)**

**En los HcD, se pueden 'numerar = titular' por muchos conceptos, o sea poner muchos parámetros, siendo los mas importantes, el nombre del fichero, su título**

*o número único de foto etc. además del nombre o tema general de la hoja, fecha creación, y su numeración por hojas si son mas de una hoja y hasta poner un enlace externo a una web, co-e, o a un fichero .pdf relacionado a la foto, por ejemplo si la foto es de un plato de comida, se le puede enlazar a la receta completa del plato .*

*Si no cabe todo lo que queremos poner debajo de la imagen, se pueden crear ficheros tipo texto que contengan los datos deseados, ejemplo Exif, título, ruta completa número de ficha etc, todo hecho automáticamente y se pueden enviar conjuntamente con el contacto o imprimirlo por la parte de atrás, otra solución es poner un enlace a un .pdf que complementa a la foto .*

*La resolución de las hojas de contacto analógicas era la que era, o sea, la de la película o diapositiva a la calidad del contacto, que no estaba mal.*

*En los contactos digitales, para bien o para mal según el uso que se le quiera dar, se puede seleccionar la resolución a la mas apropiada en cada caso.*

*100 a 1000 píxeles puede dar un buen resultado.*

*En un contacto analógico, todas las imágenes se veían apaisadas, lo que es normal.*

*En un HCD si se quiere se pueden poner en su posición natural, para no doblar tanto el cuello.*

*Crear un hoja de contacto analógica, pues es un trabajo bastante manual y requiere una constante atención, si son muchas ... inacabable.*

*En un HCD el imprimir "Todas" nuestras fotos ...(cientos de ellas) es solo cuestión de apretar un botón y nos quedarán ordenadas y numeradas .*

*Por supuesto un Contacto analógico se puede escanear y enviar electrónicamente, un HCD se puede imprimir como .pdf con lo cual lo tenemos listo (como fichero) a ser transmitido sin necesidad de escáner.*

*El .pdf con sus inmensas posibilidades es la palabra clave para que estos HCD tengan en verdad una gran utilidad. Por supuesto podemos tener los HCD impresos en hojas A4 para su visualización, pero el poder enviarlas fácilmente a amigos a clientes, es un gran que, o mejor subirlas a un servidor para que sean descargadas. (Hay varios programas que crean .pdf gratuitos y muy buenos)*

*La gran ventaja que ofrece un .pdf es que se puede ampliar la imagen y el texto, lo cual es difícil hacer cuando está en una hoja impresa (bueno se puede usar una lupa), también el texto que pongamos, contrariamente a la imagen, es vectorial, o sea que la calidad es siempre perfecta y lo mejor de todo un .pdf puede tener texto que sea un enlace a otros .pdf a paginas web, a co-e o a otros ficheros tipo .mp3, .wav .mov etc.*

*En el Menú =>Imprimir Hojas de Contacto, puede observar la cantidad y variedad de estas posibilidades*

*Otras ventajas del .pdf es que se pueden poner textos que tendrán una gran calidad, pero que además servirán como enlaces a otros documentos.*

**Texto a poner debajo imagen**

- N° Ficha
- 12 últimos caracteres fichero
- X últimos caracteres fichero
- Poner Título
- No poner texto
- Poner Coordenadas terrestres
- Poner datos Exif
- + Poner datos enlace en 2º Texto
- + Poner Coordenadas en 2º Texto
- No poner nada en 2º Texto

Solo en la opción de 8 imágenes por contacto

*Si escoge + Poner datos enlace en 2º Texto*

*Le pondrá debajo del titulo una segunda línea de texto, y este texto será el texto que haya como clasificación en el editor como :> Enlace*

*Si escoge + Poner coordenadas en 2º Texto*

*Le pondrá debajo del titulo una segunda línea de texto, y este texto serán las coordenadas que hay como clasificación en el editor, o sea la :> lati y :> long*

*Si usted tiene puesto en el editor :> Enlace [www.evilmfoto.es](http://www.evilmfoto.es) el texto que le aparecerá será [www.evilmfoto.es](http://www.evilmfoto.es) así.*



**[www.evilfoto.es](http://www.evilfoto.es) [buzon@evil.es](mailto:buzon@evil.es)**

*Si el texto que usted ponga es realmente un enlace a un fichero, a una web, a un correo electrónico, y usted crea un .pdf de esta impresión, al acercarse al enlace se activará.*

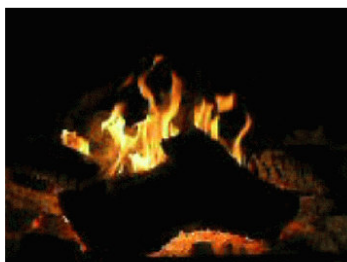
*En este caso hay dos enlaces, un co-e y una dirección web, se activara el que usted toque, o sea que se permiten varios enlaces por línea.*

*Si pone este texto como título también funcionará*

*Pero no solo se pueden poner enlaces tipo www o @, se puede poner un enlace a otro .pdf, el cual se abrirá si nos acercamos al enlace, o un .mp3 o .wav o .mov, con lo cual podremos escuchar música o ver una película, o a un .jpg con lo cual podremos mostrar la calidad máxima de la imagen.*

*Hay ciertos ficheros que no se pueden abrir si están en un servidor. Ejemplo el de Google Earth .kml.*

*Pero si se abrirá si lo tenemos en nuestro propio ordenador como muestra el ejemplo de la Torre de la Carrova.*



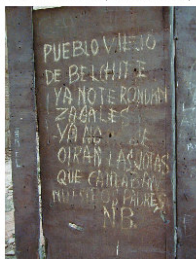
Película Ojo 5MB (Ejemplo película) .mov  
<http://www.evilaro.dbasedeveloper.co.uk/mov/p1290039.mov>



Flor de dos colores (Ejemplo .pdf)  
[http://www.evifoto.es/pagina\\_cuentos/1003%20narax.pdf](http://www.evifoto.es/pagina_cuentos/1003%20narax.pdf)

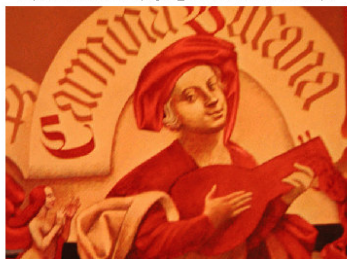


Casa Solar (ejemplo coe-y web)  
[buzon@evil.es](mailto:buzon@evil.es) [www.evifoto.es](http://www.evifoto.es)



Poema (Ejemplo .wav)

[http://www.evilaro.dbasedeveloper.co.uk/wav/poema\\_belchite.wav](http://www.evilaro.dbasedeveloper.co.uk/wav/poema_belchite.wav)



Carmen Burana (Ejemplo .mp3)

<http://www.evilaro.dbasedeveloper.co.uk/mpeg3/carmena.mp3>



Torre de la Carrova (Ejemplo Google Earth))

[file:///c:/evilevil/gps/kml/5043\\_ruta\\_delta\\_con\\_felipe.kml](file:///c:/evilevil/gps/kml/5043_ruta_delta_con_felipe.kml)

EvilFOTO [www.evifoto.es](http://www.evifoto.es)



Erosiones de Bolnuevo (Ejemplo imagen .jpg)

[http://www.evilaro.dbasedeveloper.co.uk/fotos/varias/irng\\_7434.jpg](http://www.evilaro.dbasedeveloper.co.uk/fotos/varias/irng_7434.jpg)

18/03/2008 12:27:27.03

7

Hoja n° 1 / 1

Ejemplos de como con un .pdf se pueden pasar enlaces o ficheros, o musica

**[Ejemplo de la variedad de titulación y enlaces que un HcD. pdf puede ofrecer]**

\*\*\*

***Dependiendo de lo que escoja, puede que deba cambiar el tamaño de la fuente, para número de ficha y 12 últimos caracteres con el valor de 6 es suficiente, pero si quiere poner el título, deberá poner 3 o 4.***

***Seleccione el tamaño del texto dependiendo de lo que vaya a imprimir, 6 está bien para casi todo.***

## ***Usos prácticos***

***Los usos que esta combinación de técnicas digitales nos permite son múltiples, entre ellas:***

***-Tener impresas por ejemplo 40.000 fotos en solo 200 hojas, una cantidad de hojas muy manejable, para poder tener constancia de todas nuestra imágenes de una manera manual, para poder tenerlas fácilmente presentes o mostrables. Además, si las imprimimos Todas, tenemos una constancia de cuales, donde y cuantas imágenes teníamos en esa fecha.(Si además hemos impreso /guardado el fichero que se crea en EvilFOTO con los datos completos de las imágenes, pues lo tenemos todo)***

*Uno de los propósitos sería el preparar su organización completa, su re-estructuración, borrado de las que ya no interesan... y sorprenderse de las que hemos re-encontrado y que hacia años que no veíamos.*

*El poderlas ver por el orden en que se tomaron, o por tema, ayuda mucho.*

*-En pantalla se pueden tener fácilmente 10 hojas de 200 imágenes = 2000 imágenes, para su visualización, selección, ordenación.*

*-A los amigos se les puede enviar o imprimir las mejores 8-15-25-50-100-200 fotos del crucero a la calidad que se desee con lo cual lo pueden tener todo en una sola hoja o fichero, si además se las titulamos muy cariñosamente, que mas se nos puede pedir.*

*-Profesionalmente el poder enviar a clientes una selección de nuestras imágenes, productos, o temas de su interés para darles a escoger (siempre a la calidad que consideremos oportuna) es un sistema muy práctico. Ejemplo sería el poder enviar un .pdf de los 25 menús vegetarianos que nuestra empresa vende. Y si nos contestan que SOLO desean ver los menús vegetarianos de menos de 9 Euros... pues no hay problema.*

*-El que a cada imagen se le pueda enlazar a un fichero externo tipo .pdf, amplía enormemente sus posibilidades, se puede tener la imagen y su explicación técnica o personal.*

*-El hecho que se crea un fichero externo tipo .txt, con los datos de las imágenes permite que se puedan usar estos datos desde programas externos, tipo Excel, para hacer ofertas, o Word, para datos de los productos.*

## **Consejos**

*El tamaño en píxeles que se le puede dar a las miniaturas de un HCD depende del uso que le queramos dar.*

*Por ejemplo... si queremos hacer una hoja con 200 imágenes, pues 300 píxeles es suficiente, mas puede ser un desperdicio y al ser tantas imágenes puede ser lento a la hora de imprimir y ocuparía muchos Mb si creamos un .pdf*

*Contrariamente, si solo ponemos 15 imágenes, 600-800 píxeles puede ser mas apropiado ya que se verán mejor impresas y el .pdf de mayor calidad.*

*Si solo ponemos 25 imágenes, pues podremos poner un texto mas largo que si son 200, si son 200 solo podremos poner el nombre del fichero o número de foto. Si necesita mas datos use el fichero que se crea de datos.*

*La opción de 8 imágenes por A4permite 2 líneas de texto.*

*Las actuales impresoras de mas de 1200x1200 puntos por pulgada, son más que suficientes para estos trabajos. Y si son en color perfecto.*

*Cada HcD, además viene numerada, titulada y con una presentación general del tema o asunto que los relaciona, e indica la fecha en que se ha hecho y cuantas son las imágenes totales de la selección y el nombre del fichero creado con los datos de la imagen adicionales.*

2008/03/24 11:25:06.17	
7	F_2008_03_24_41106.TXT
Hoja nº	1 / 1
<b>Muestra de las diferentes posibilidades de enlaces que ofrece un HcD</b>	

*Cualquier sugerencia de cómo mejorar la HCD o el uso presente que se les da, nos gustaría mucho saberlo para mejorarlas, ... aquí ponemos 4 ejemplos para que se vean las diferentes posibilidades.*

*Ojo con los tamaños...*

[http://www.evilfoto.es/EvilFOTO/pdf/contacto\\_15\\_fotos.pdf](http://www.evilfoto.es/EvilFOTO/pdf/contacto_15_fotos.pdf)

*// Islas Seychelles 2MB*

[http://www.evilfoto.es/EvilFOTO/pdf/contacto\\_25\\_fotos.pdf](http://www.evilfoto.es/EvilFOTO/pdf/contacto_25_fotos.pdf)

*// Mezquitas del Mundo por Lluís Vilaró 3MB*

[http://www.evilfoto.es/EvilFOTO/pdf/mis\\_nubes\\_favoritas.pdf](http://www.evilfoto.es/EvilFOTO/pdf/mis_nubes_favoritas.pdf)

*//Fotos de nubes por Pep Brosa*

[http://www.evilfoto.es/EvilFOTO/pdf/contacto\\_200\\_fotos\\_seleccion.pdf](http://www.evilfoto.es/EvilFOTO/pdf/contacto_200_fotos_seleccion.pdf)

*// Selección viajes 300 píxeles, 8MB Rotadas*

[http://www.evilfoto.es/pagina\\_cuentos/cuentos\\_01.htm](http://www.evilfoto.es/pagina_cuentos/cuentos_01.htm)

*// 19 Cuentos de viajes*